

EDF : DISPOSITIFS DE RECONDITIONNEMENT ET DE DÉVERSEMENT DU BORE

Mise en conformité réglementaire

Mise en conformité réglementaire CMR (Cancérigène-Mutagène-Reprotoxique) des postes de reconditionnement et de déversement de Bore

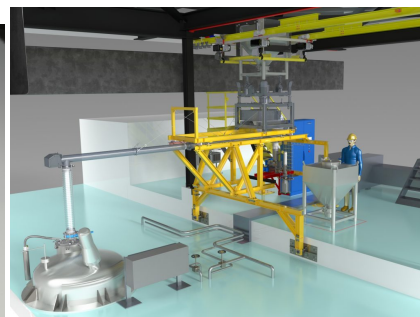
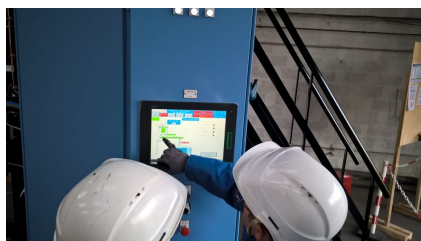
La prestation de Cegelec CEM comprend la fourniture des 2 installations :

- ✓ Un dispositif de **reconditionnement** du Bore, installé hors zone contrôlée
- ✓ Un dispositif de **déversement** du Bore dans les bâches de préparation d'acide borique, installé en zone contrôlée

[Configurer les cookies](#)

Cegelec CEM est en charge :

- ✓ Des expertises site,
- ✓ Des **études** de conception, de dimensionnement et d'installation,
- ✓ De l'approvisionnement et fabrication des dispositifs,
- ✓ De la mise au point et essais usine,
- ✓ Du démantèlement des postes existants,
- ✓ De l'installation et de la mise en service,
- ✓ De la formation des exploitants à la conduite et à la maintenance des dispositifs.



[Voir toutes nos références](#)